

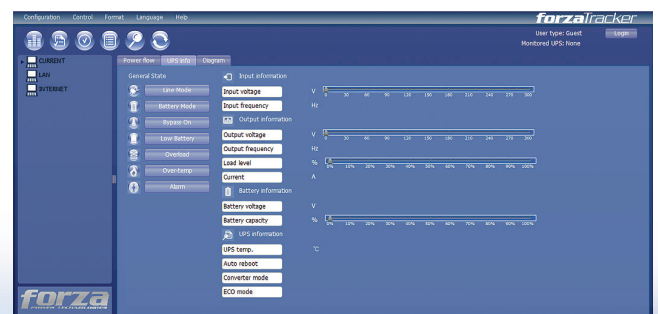
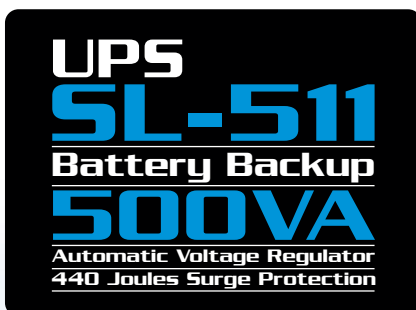
La línea de productos UPS inteligentes de la serie SL de Forza es la solución total para empresas públicas y privadas del sector educacional, financiero y de gobierno, al igual que para la pequeña y mediana empresa.

Al integrar en una sola unidad la regulación de voltaje, la supresión de sobretensión, las funciones de respaldo así como la protección y monitoreo de líneas de comunicación, la serie SL se posiciona a la vanguardia en ventas, calidad y rendimiento. Incluye el CD con el software que cuenta con la tecnología más avanzada en monitoreo de sistemas. La serie SL de sistemas UPS ha sido diseñada en tres configuraciones distintas: 500VA, 750VA, 1000VA.



CARACTERÍSTICAS

- Sistema de alimentación Ininterrumpida
- Protección de poder para equipo de casa u oficina
- Regulador de voltaje (AVR), regula subidas y bajadas de tensión
- 4 tomas de salida – supresor de picos, respaldo de batería,
- AVR (3), supresión de picos solamente (1)
- Protección de teléfono, fax y modem (RJ-11)
- Puerto USB para comunicación con PC
- Botón de encendido iluminado
- Largo tiempo de respaldo
- 440 Joules de protección
- Con software para monitoreo de sistemas, FORZATRACKER



MODELO	CARACTERÍSTICAS	SL-511
CAPACIDAD		500VA/250W
ENTRADA	Compatibilidad de voltaje de entrada	110/120VAC
	Margen de voltaje de entrada	89-145VAC
	Tipo de conector	Enchufe estadounidense (NEMA 5-15P)
	Extensión del cable	4.9 pies/1.5m
	Frecuencia	45-65Hz (detección automática)
SALIDA	Voltaje nominal de salida	110/120VAC
	Capacidad de salida en volt-amp	500VA
	Capacidad de salida en watts (watts)	250W
	Regulación de la tensión de salida (modo de batería)	±10%
	Frecuencia de salida	50/60Hz
	Regulación de la frecuencia de salida (modo de batería)	60Hz ±1Hz
	Onda de salida	Onda senoidal modificada
	Cantidad y tipo de tomas de salida	4 NEMA 5-15R
	Salidas con respaldo total para batería y protección contra sobrecargas	3
	Salidas para supresión de sobrecargas solamente	1
BATERÍA	Tipo y número de batería	12V/7AH 1 unidad
	Tiempo de respaldo (basado en el consumo de un PC con monitor de 17")	18 minutos
	Tiempo de recarga	6 horas al 90% tras haberse agotado por completo
REGULACIÓN DE TENSIÓN	Regulación de tensión	120V ±12%
	Característica de refuerzo (89-108 VAC)	+18%
	Característica de compensación (132-145 VAC)	-15%
REGULACIÓN DE FRECUENCIA	Selección automática de frecuencia	Sí
TRANSFERENCIA LÍNEA/BATERÍA	Tiempo de transferencia típico	2-6 ms típico
	Transferencia de baja tensión de batería al suministro de la línea.	92VAC
	Transferencia de alta tensión de batería al suministro de la línea.	142VAC
INDICADOR	Modo CA	LED azul permanente
	Modo de batería	LED azul permanente/LED verde intermitente
	Modo de falla	LED azul permanente
ALARMA AUDIBLE	Modo de batería	Se activa cada 10 segundos
	Bajo voltaje de la batería	Se activa cada 1 segundo
	Sobrecarga	Se activa cada 0.5 segundo
	Reemplazar la batería	Se activa cada 2 segundos
	Falla	Sonido continuado
PROTECCIÓN	Protección total	Regulación de tensión de línea: 110%+20%/-10%; después de 5 minutos interrumpe el paso de corriente y pasa al modo de falla. 120%+20%/-10%; interrumpe de inmediato el paso de corriente y pasa al modo de falla. Modo de Batería: 110%+20%/-10%; después de 5 segundos interrumpe el paso de corriente 120%+20%/-10%; interrumpe de inmediato el paso de corriente
	Joules	440J
CARACTERÍSTICAS FÍSICAS	Dimensiones de la unidad, PRxANxAL (mm)	330*100*140
	Dimensiones de la unidad, PRxANxAL (in)	13.0*3.94*5.51
	Peso neto de la unidad (kgs/lbs)	5kg
	Dimensiones de la caja (mm)	385 *140*228
	Dimensiones de la caja (in)	15.16*5.51*8.98
	Peso con la caja (kgs/lbs)	5.5kg
AMBIENTE	Ambiente de operación	De 0° a +40° , humedad relativa de 0 al 90% (no condensada)
	Nivel de ruido	No excede los 40dBA, a un metro de distancia de cualquier superficie
GARANTÍA	Garantía del producto	2 años
FUNCIONES ESPECIALES	Puerto de comunicación	Sí
	Protección para línea de datos/Internet/ telefónica	RJ-11
	Opción de "arranque en frío"	Sí
	Recarga automática	Sí
ACCESORIOS	Cable USB	Sí
	Programa de monitoreo para ordenador	FORZATRACKER

