

La línea de productos UPS inteligentes de la serie SL de Forza es la solución total para empresas públicas y privadas del sector educacional, financiero y de gobierno, al igual que para la pequeña y mediana empresa.

Al integrar en una sola unidad la regulación de voltaje, la supresión de sobretensión, las funciones de respaldo así como la protección y monitoreo de líneas de comunicación, la serie SL se posiciona a la vanguardia en ventas, calidad y rendimiento. Incluye el CD con el software que cuenta con la tecnología más avanzada en monitoreo de sistemas. La serie SL de sistemas UPS ha sido diseñada en tres configuraciones distintas: 500VA, 750VA, 1000VA.

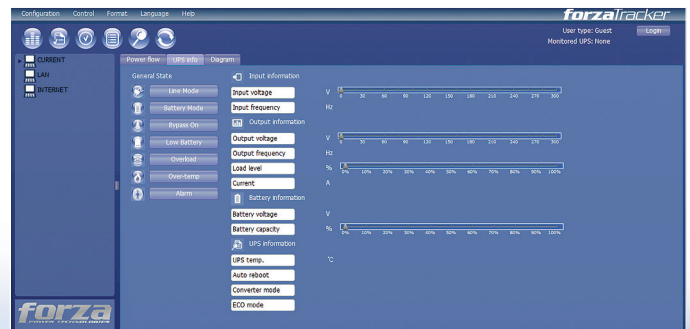
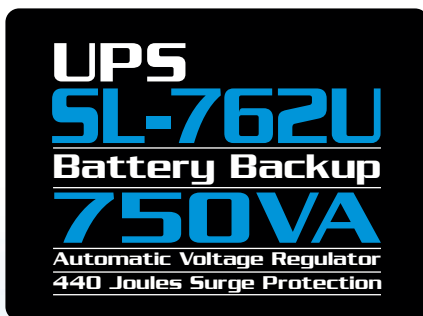


Turn it on. Keep it on.



CARACTERÍSTICAS

- Sistema de alimentación Ininterrumpida
- Protección de poder para equipo de casa u oficina
- Regulador de voltaje (AVR), regula subidas y bajadas de tensión
- 6 tomas de salida – supresor de picos, respaldo de batería,
- AVR (5), supresión de picos solamente (1)
- Protección de teléfono, fax y modem (RJ-11)
- Puerto USB para comunicación con PC
- Botón de encendido iluminado
- Largo tiempo de respaldo
- 440 Joules de protección
- Con software para monitoreo de sistemas, FORZATRACKER



| MODELO | CARACTERÍSTICAS | SL-762U |
|------------------------------------|---|---|
| CAPACIDAD | | 750VA/375W |
| ENTRADA | Compatibilidad de voltaje de entrada | 220/240VAC |
| | Margen de voltaje de entrada | 162-268VAC |
| | Tipo de conector | Enchufe estadounidense (NEMA 5-15P) |
| | Extensión del cable | 4.9 pies/1.5m |
| | Frecuencia | 45-65Hz (detección automática) |
| SALIDA | Voltaje nominal de salida | 220/240V CA |
| | Capacidad de salida en volt-amp | 750VA |
| | Capacidad de salida en watts (watts) | 375W |
| | Regulación de la tensión de salida (modo de batería) | ±10% |
| | Frecuencia de salida | 50/60Hz |
| | Regulación de la frecuencia de salida (modo de batería) | 50Hz ±1Hz |
| | Onda de salida | Onda senoidal modificada |
| | Cantidad y tipo de tomas de salida | 6 NEMA 5-15R |
| | Salidas con respaldo total para batería y protección contra sobrecargas | 5 |
| | Salidas para supresión de sobrecargas solamente | 1 |
| BATERÍA | Tipo y número de batería | 12V/7.2AH 1 unidad |
| | Tiempo de respaldo (basado en el consumo de un PC con monitor de 17") | 22 minutos |
| | Tiempo de recarga | 6 horas al 90% tras haberse agotado por completo |
| REGULACIÓN DE TENSIÓN | Regulación de tensión | 220V±12% |
| | Característica de refuerzo (162-198 VAC) | +18% |
| | Característica de compensación (242-268 VAC) | -15% |
| REGULACIÓN DE FRECUENCIA | Selección automática de frecuencia | Sí |
| TRANSFERENCIA LÍNEA/BATERÍA | Tiempo de transferencia típico | 2-6 ms típico |
| | Transferencia de baja tensión de batería al suministro de la línea. | 169VAC |
| | Transferencia de alta tensión de batería al suministro de la línea. | 262VAC |
| INDICADOR | Modo CA | LED azul permanente |
| | Modo de batería | LED azul permanente/LED verde intermitente |
| | Modo de falla | LED azul permanente |
| ALARMA AUDIBLE | Modo de batería | Se activa cada 10 segundos |
| | Bajo voltaje de la batería | Se activa cada 1 segundo |
| | Sobrecarga | Se activa cada 0.5 segundo |
| | Reemplazar la batería | Se activa cada 2 segundos |
| | Falla | Sonido continuado |
| PROTECCIÓN | Protección total | Regulación de tensión de línea: 110%+20%/-10%; después de 5 minutos interrumpe el paso de corriente y pasa al modo de falla. 120%+20%/-10%; interrumpe de inmediato el paso de corriente y pasa al modo de falla. Modo de Batería: 110%+20/-10%; después de 5 segundos interrumpe el paso de corriente 120%+20%/-10%; interrumpe de inmediato el paso de corriente |
| | Joules | 440J |
| CARACTERÍSTICAS FÍSICAS | Dimensiones de la unidad, PRxANxAL (mm) | 330*100*140 |
| | Dimensiones de la unidad, PRxANxAL (in) | 13.0*3.94*5.51 |
| | Peso neto de la unidad (kgs/lbs) | 5kg |
| | Dimensiones de la caja (mm) | 385 *140*228 |
| | Dimensiones de la caja (in) | 15.16*5.51*8.98 |
| | Peso con la caja (kgs/lbs) | 5.5kg |
| AMBIENTE | Ambiente de operación | De 0° a +40° , humedad relativa de 0 al 90% (no condensada) |
| | Nivel de ruido | No excede los 40dBA, a un metro de distancia de cualquier superficie |
| GARANTÍA | Garantía del producto | 2 años |
| FUNCIONES ESPECIALES | Puerto de comunicación | Sí |
| | Protección para línea de datos/Internet/ telefónica | RJ-11 |
| | Opción de "arranque en frío" | Sí |
| | Recarga automática | Sí |
| ACCESORIOS | Cable USB | Yes |
| | Programa de monitoreo para ordenador | FORZATRACKER |
| | Otros programas para ordenador | NORTON INTERNET SECURITY, 90-Day Trial |