

La línea de productos UPS inteligentes de la serie SL de Forza es la solución total para empresas públicas y privadas del sector educacional, financiero y de gobierno, al igual que para la pequeña y mediana empresa.

Al integrar en una sola unidad la regulación de voltaje, la supresión de sobretensión, las funciones de respaldo así como la protección y monitoreo de líneas de comunicación, la serie SL se posiciona a la vanguardia en ventas, calidad y rendimiento. Incluye el CD con el software que cuenta con la tecnología más avanzada en monitoreo de sistemas. La serie SL de sistemas UPS ha sido diseñada en tres configuraciones distintas: 500VA, 750VA, 1000VA.

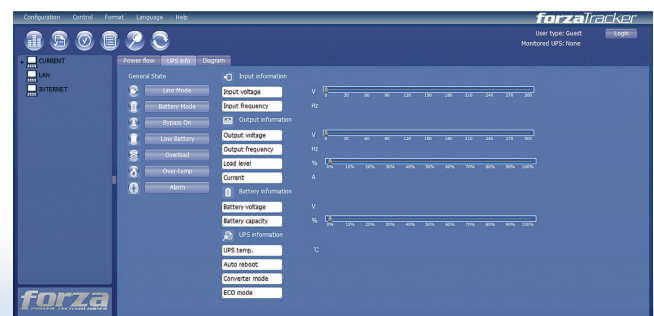
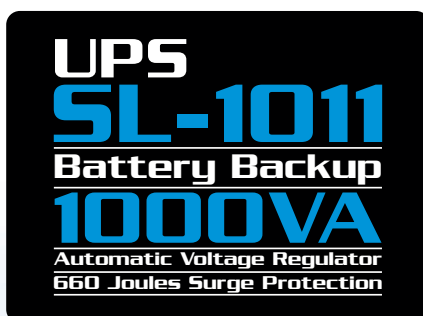
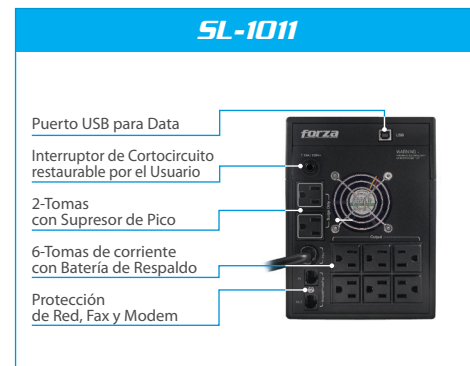


Turn it on. Keep it on.



CARACTERÍSTICAS

- Sistema de alimentación Ininterrumpida
- Protección de poder para equipo de casa u oficina
- Regulador de voltaje (AVR), regula subidas y bajadas de tensión
- 8 tomas de salida – supresor de picos, respaldo de batería, AVR (6), supresión de picos solamente (2)
- Protección de teléfono, fax y modem (RJ-45)
- Puerto USB para comunicación con PC
- Indicador LED de carga y modo de batería
- Botón de encendido iluminado
- Largo tiempo de respaldo
- 660 Joules de protección
- Con software para monitoreo de sistemas, FORZATRACKER



MODELO	CAPACIDAD	CARACTERÍSTICAS	SL-1011
ENTRADA	Compatibilidad de voltaje de entrada		110/120VAC
	Margen de voltaje de entrada		89-145VAC
	Tipo de conector		Enchufe estadounidense (NEMA 5-15P)
	Extensión del cable		4.9 pies/1.5m
	Frecuencia		45-65Hz (detección automática)
SALIDA	Voltaje nominal de salida		110/120VAC
	Capacidad de salida en volt-amp		1000VA
	Capacidad de salida en watts (watts)		600W
	Regulación de la tensión de salida (modo de batería)		±10%
	Frecuencia de salida		50/60Hz
	Regulación de la frecuencia de salida (modo de batería)		60Hz ±1Hz
	Onda de salida		Onda senoidal modificada
	Cantidad y tipo de tomas de salida		8 NEMA 5-15R
	Salidas con respaldo total para batería y protección contra sobrecargas		6
	Salidas para supresión de sobrecargas solamente		2
BATERÍA	Tipo y número de batería		12V/7.2AH 2 unidades
	Tiempo de respaldo (basado en el consumo de un PC con monitor de 17")		40 minutos
	Tiempo de recarga		10 horas al 90% tras haberse agotado por completo
REGULACIÓN DE TENSIÓN	Regulación de tensión		120V ±12%
	Característica de refuerzo (89-108 VAC)		+18%
	Característica de compensación (132-145 VAC)		-15%
REGULACIÓN DE FRECUENCIA	Selección automática de frecuencia		Sí
TRANSFERENCIA LÍNEA/BATERÍA	Tiempo de transferencia típico		4-6 ms típico
	Transferencia de baja tensión de batería al suministro de la línea.		92VAC
	Transferencia de alta tensión de batería al suministro de la línea.		142VAC
INDICADOR	Modo CA		Botón de conexión con LED (azul) permanente
	Modo de batería		Botón de conexión con LED (azul) permanente LED verde intermitente; Los LEDs azules, del primero al cuarto, se encienden gradualmente para indicar la capacidad de la batería.
ALARMA AUDIBLE	Modo de falla		Botón de conexión con LED (azul) permanente; LED rojo permanente
	Modo de batería		Se activa cada 10 segundos
ALARMA AUDIBLE	Bajo voltaje de la batería		Se activa cada 1 segundo
	Sobrecarga		Se activa cada 0.5 segundo
	Reemplazar la batería		Se activa cada 2 segundos
	Falla		Sonido continuado
PROTECCIÓN	Protección total		Regulación de tensión de línea: 110%+20%/-10%; después de 5 minutos interrumpe el paso de corriente y pasa al modo de falla. 120%+20%/-10%; interrumpe de inmediato el paso de corriente y pasa al modo de falla. Modo de Batería: 110%+20/-10%; después de 5 segundos interrumpe el paso de corriente 120%+20%/-10%; interrumpe de inmediato el paso de corriente
	Joules		660J
CARACTERÍSTICAS FÍSICAS	Dimensiones de la unidad, PRxANxAL (mm)		392*145*205
	Dimensiones de la unidad, PRxANxAL (in)		15.4*5.7*8.1
	Peso neto de la unidad (kgs/lbs)		9.8kg
	Dimensiones de la caja (mm)		490*230*292
	Dimensiones de la caja (in)		19.29*9.06*11.5
	Peso con la caja (kgs/lbs)		10.3kg
AMBIENTE	Ambiente de operación		De 0° a +40°, humedad relativa de 0 al 90% (no condensada) < 40dBA @ < 40dBA @ modo línea/batería; < 45dBA @ modo de batería; a un metro de distancia de cualquier superficie
	Nivel de ruido		
GARANTÍA	Garantía del producto		2 años
FUNCIONES ESPECIALES	Puerto de comunicación		Sí
	Protección para línea de datos/Internet/ telefónica		RJ-45/11
	Opción de "arranque en frío"		Sí
	Recarga automática		Sí
ACCESORIOS	Cable USB		Sí
	Programa de monitoreo para ordenador		FORZATRACKER
	Otros programas para ordenador		NORTON INTERNET SECURITY, versión de prueba de 90 días